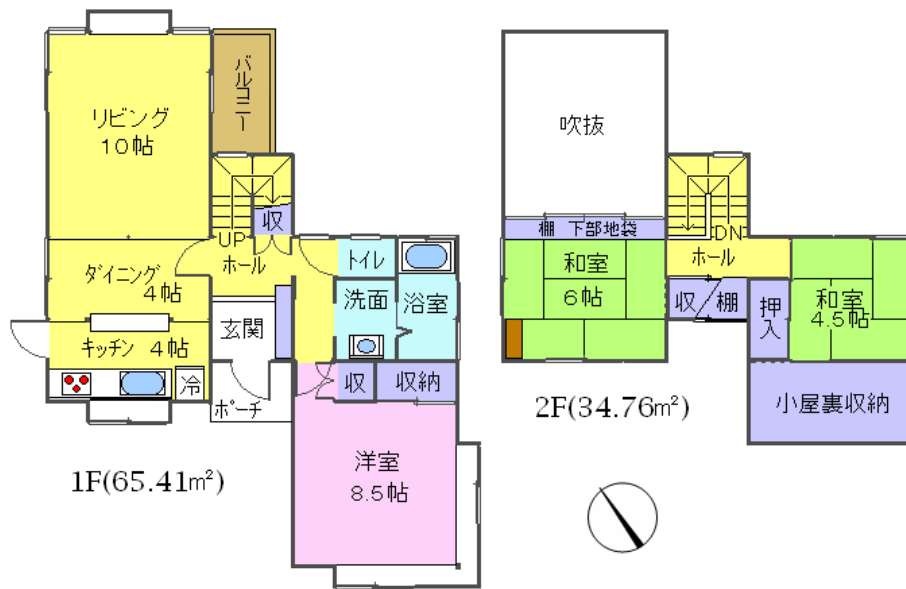
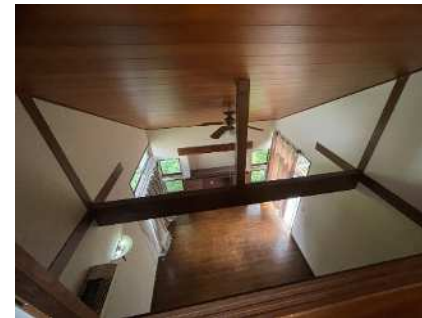


- 道路から玄関までが段差の少ない家
- 緑に囲まれた洋瓦の邸宅
- 吹抜けのあるリビング
- 2022年浴槽漏水リフォーム済



※図面と現況が異なる場合は現況を優先します。

種目	一戸建て
価格	680万円
LotNo	33地区

所在地	静岡県田方郡函南町 丹那字向山 1316-558		
交通	JR熱海駅より車で20分		
土地面積	296㎡(89.54坪)		
建物	構造	木造 瓦葺 2階建	
	間取り	3LDK	
面積	100.17㎡(30.30坪)		
建築年月	1980年9月建築	引渡時期	即
土地権利	所有権	地目	原野
建ぺい率	40%(自主規制)		
容積率	80%(自主規制)		
設備	東京電力 函南町営水道 個別プロパンガス 個別浄化槽		
接道状況	南東側 5m 道路に間口約 12m 接道		
施設	コンビニエンスストア レストラン テニスコート プール		
管理	南箱根ダイヤランド株式会社		
環境整備費	年額 68,464 円(税込)		
取引形態	媒介 (手数料: 分かれ)		
備考	温泉権(期限 2027年4月29日迄) 駐車場あり		

P0010

国土交通大臣(11)第3154号(公益社団法人 東京都宅地建物取引業協会会員)

パスコ不動産販売株式会社

<http://www.dialand.co.jp>

〒101-0027 東京都千代田区神田平河町1番地 第3東ビル5階

TEL<東京本社> 03-4330-2211 <現地案内事務所> 055-974-2555

FAX<東京本社> 03-4330-2212<現地案内事務所> 055-974-2562 担当: 井上